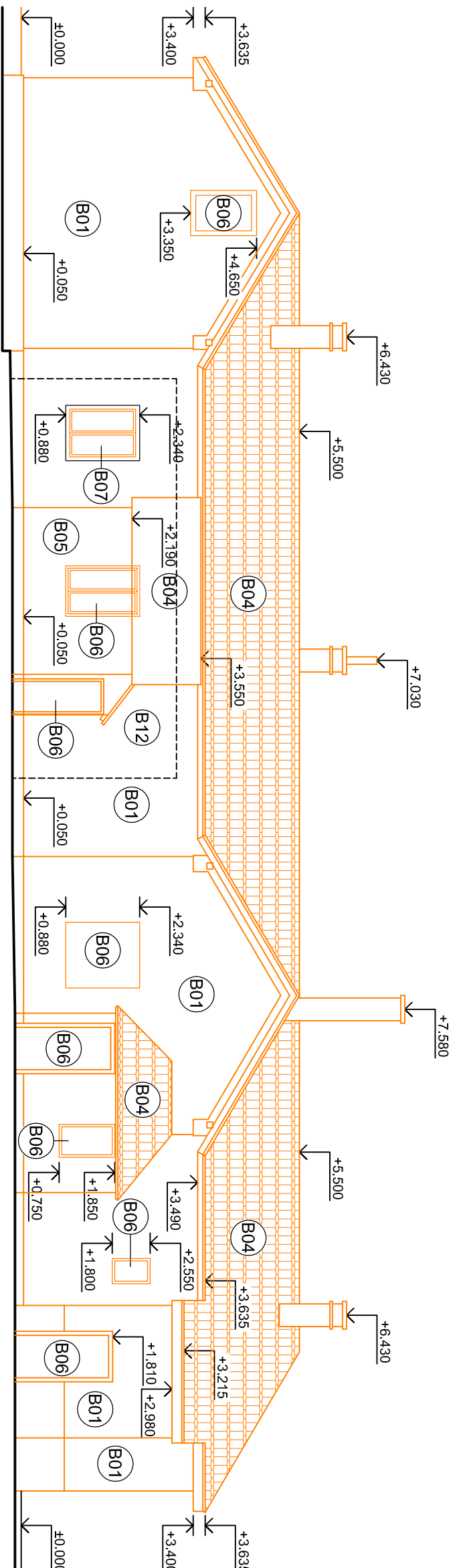


POHLEDY II



LEGENDA

STÁVAJÍCÍ ČÁST OBJEKT

B01 - Bourání cihelného zdiva

- předpokládaný rozsah 175 m³

B02 - Bourání kamenného zdiva

- předpokládaný rozsah 39 m3

B03 - Bourání betonových konstrukcí základů podlah a stropů

- předpokládaný rozsah 57 m3

B04 - Bourání střech včetně krytiny

- pálená střešní taška Bobrovka (245,8 m²)

-lepenka ve dvou vrstvách (13,4 m2)

- latě a kontralate 40/60mm (1475 bm)

- bednění tl.24mm (259,2 m2)

B05 - Bourání dřevěného přístavku

- nosná dřevěná konstrukce z hranolů 120/120 (42 bm)

- bednění tl.24mm (30 m2)

B06 - Bourání dřevěných výplní

- okno dvojité (15 m2)

- dveře plné (13 m2)

B07 - Bourání plastových výplní

- okna a dveře s izolačním dvojsklem (11,5 m2)

POZNÁMKA:

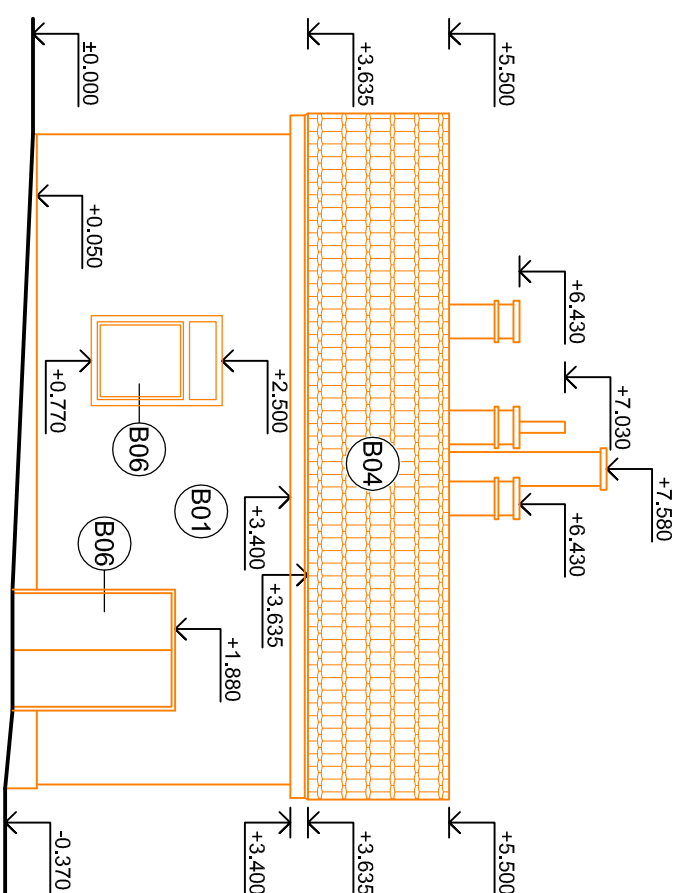
Slavební suť bude zpracována na místě stavby pomocí recyklační linky na suťový recyklát, část tohoto recyklátu bude použita na zásep suťovních prostor a jam po základech v objemu 140m³.

Suťový recykliát bude hutněn po vrstvách (max. 300mm).

V místě opravovaného objektu bude únosnost základ. spáry $R_{dt}=150kPa$
Přbytečná suť bude využita do konstrukčních vrstev jiných staveb.

Alternatívne môžu byť k zásypům využitý zbytky a úlomky cihel frakce 0-63mm, popř. jiný vhodný materiál. Ostatní suť může být

odvezena k využití bez zpracování na recyklační lince.



Výpracovali:		Zodpovědný projektant:		Hlavní inženýr projektu:	
ING. Antonín NADVOŘNÍK		ING. Jaroslav DVORÁK		ING. Jaroslav DVORÁK	
Místo stavby: Nádražní 88, Skřivany 503 52					
Investor: Správa železnic, státní organizace, Dílažďená 1003/7, 110 00 Praha					
Akce: Skřivany ON – oprava – PD					
Objekt: SO 01 DEMOLICE					
Výkres: D.1.1 ARCHITEKTONICKO-STAVEBNÍ ŘEŠENÍ					
POHLEDY II					
Č.v.					
D.1.1.5					